

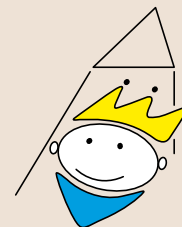
chinderhuus
simsala

Tarifordnung Schuljahr 2024/25 Kindergarten- und Schulkinder Brugg



Tarifordnung Brugg Kindergarten- / Schulkinder

Bequem online ausfüllen: www.chinderhuus-simsala.ch/anmeldung



chinderhuus
simsala

Während der Schulzeit

Modul/Teilangebot	Zeiten	Kindergartenkinder Tarif/CHF	Schulkinder Tarif/CHF
A Früh	06:45 – 08:15	18.–	18.–
B Mittagstisch	11:50 – 13:30	18.– / 28.–*	18.– / 28.–*
C Ganzer Nachmittag	13:30 – 18:15	47.–	39.–
D Nach Schulschluss früh	15:00 – 18:15	39.–	32.–
E Nach Schulschluss spät	16:00 – 18:15	26.–	22.–

* Die Stadt Brugg unterstützt das **Mittagstisch Modul** mit einem Betrag von CHF 10.–. Dieser geht direkt an das Chinderhuus Simsala und gilt während der Schulzeit. Für Kinder, welche in Brugg (inkl. Schinznach-Bad und Umiken) wohnhaft sind, gilt der tiefere Tarif. Dieser gilt während der Schulzeit. Während der Ferienzeit gilt der höhere Tarif. Für auswärtige Kinder muss der höhere Tarif angewendet werden.

Ich nehme zur Kenntnis, dass je eine **Monatspauschale von CHF 30.–** anfällt, sofern mein Kindergartenkind

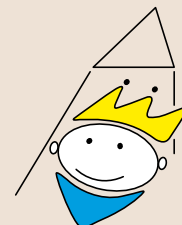
- in die «musikalische Früherziehung» begleitet wird.
- in den «Cantaarini Kinderchor» begleitet wird.

Während der Ferienzeit

Modul/Teilangebot	Zeiten	Kindergarten- / Schulkinder Tarif/CHF
H Ganzer Tag	06:45 – 08:15	87.–
I Halber Tag Morgen	06:45 – 13:15	70.–
K Halber Tag Nachmittag	11:45 – 18:15	70.–
L Ganzer Tag Ferienplausch	06:45 – 18:15	92.–
M Halber Tag Ferienplausch Morgen	06:45 – 13:15	75.–
N Halber Tag Ferienplausch Nachmittag	11:45 – 18:15	75.–

Tarifordnung Brugg Kindergarten- / Schulkinder

Bequem online ausfüllen: www.chinderhuus-simsala.ch/anmeldung



chinderhuus
simsala

Informationen und Bedingungen

Die **einmalige** Einschreibgebühr pro Familie von **CHF 100.-** beinhaltet die Ausstellung des ersten Betreuungsvertrages, resp. der ersten Verträge bei Geschwistern. Jeder Folgevertrag sowie jede Vertragsanpassung werden mit einer Bearbeitungsgebühr von **CHF 30.-** in Rechnung gestellt.

Die Eltern bezahlen **vor Betreuungsbeginn** ein **Depot** in der **Höhe eines Monatstarifes**. Wird das Depot nicht bis zum vom Trägerverein festgelegten Datum einbezahlt, steht dem Trägerverein das Recht zu, per sofort und entschädigungslos vom Vertrag zurückzutreten.

Für nicht aus einer Kleinkindgruppe vom Chinderhuus Simsala in den Hort neueintretende Kinder auf den Stufen Kindergarten bis und mit 1. Klasse wird eine Eingewöhnungsgebühr von CHF 100.- verrechnet.

Der monatliche Tarif ist jeweils auf den **1. jeden Monats im Voraus zahlbar**.

Die **Kosten** für die vereinbarten Betreuungszeiten werden **auch bei Abwesenheit des Kindes** (Krankheit, Schulische Aktivitäten wie Schulreisen, Lager usw.) **verrechnet**.

Bei zwei Geschwistern erhalten die Eltern **15% Rabatt** auf die Monatsrechnung vom Kind mit der tieferen Monatsrechnung. Ab drei Geschwistern erhalten die Eltern **30% Rabatt** auf die Monatsrechnung vom Kind mit der tiefsten Monatsrechnung. Der Geschwisterrabatt wird nur auf vertraglich festgeschriebene Betreuungstage gewährt. Einzelne Zusatztage werden zum vollen Tarif verrechnet.

Bei der Buchung der Frühbetreuung, Mittagstisch und ganzer Nachmittag wird zusätzlich einen Rabatt von 10% gewährt. Dies gilt pro Kind und Tag.

Jede Vertragsanpassung während dem Schuljahr wird mit einer Bearbeitungsgebühr von **CHF 30.-** in Rechnung gestellt.

Die **Vereinsmitgliedschaft** mindestens **eines Erziehungsberechtigten** ist **obligatorisch**. Der jährliche Mitgliederbeitrag beträgt **CHF 50.-** pro Mitglied.

Berechnung der monatlichen Kosten:
Tagestarif x Anzahl Tage pro Woche x 4.

Berechnung der Jahreskosten:
Tagestarif x Anzahl Tage pro Woche x 48.

Die Stadt Brugg vergünstigt die familien- und schulergänzende Kinderbetreuung, wenn das steuerbare Einkommen kleiner als CHF 100'000.- ist und die Familie oder Erziehungsberechtigten in Brugg wohnhaft sind. Weitere Angaben zur Berechtigung der Leistungen sind auf der Webseite der Gemeinde Brugg in einem Merkblatt und im Elternbeitragsreglement aufgeführt. Das Formular für das Beitragsgesuch befindet sich auf der Webseite. Das vollständig ausgefüllte Gesuch ist bei der Stadtkanzlei in Brugg einzureichen.

Weitere Infos unter

www.chinderhuus-simsala.ch

(Chinderhuus Simsala – Kindergarten- / Schulkinder – Brugg – Tarife – Vergünstigungen der Gemeinde)

www.stadt-brugg.ch

(Themen A – Z – Familien – Kinderbetreuung)

Weitere Details siehe **Betriebskonzept** vom 01.05.2024

Chinderhuus Simsala

Storchengasse 15 · 5200 Brugg

T +41 (0)56 544 59 20

brugg@chinderhuus-simsala.ch

www.chinderhuus-simsala.ch